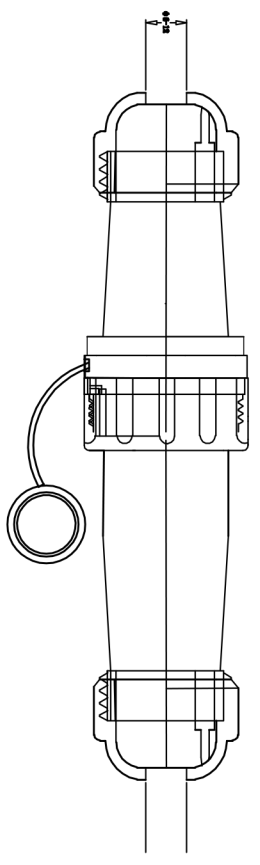
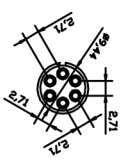
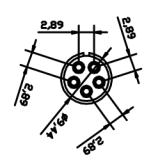
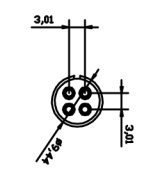
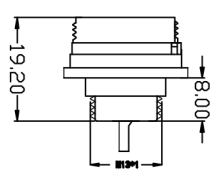
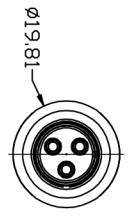


REV. 6	ECON. NO. ??	REV. No ??	REVISER ???	APPD. ??
F21	DRAWING			



适用  $\phi 3-6$  线缆



- 技术要求:
1. 引脚应排列整齐, 要求无偏位现象。
  2. 外观应无明显缺陷, 如: 熔接痕、缩孔、颜色不一致等。
  3. 可焊性应符合要求
  4. 线规直径:  $\leq 0.785\text{mm}/18\text{mm}$
  5. 接触电阻:  $5\text{m}\Omega$
  6. 工作电压: 200V
  7. 接线方式: 焊接
  8. 电流: 5A
  9. 接触直径:  $\phi 1/4/5/6/7$

TYPE NO. SP1303 接 4-7芯		TITLE: ASSEMBLY 装配图	
>120	$\pm 0.50$	APPD. 设计:	DWG. NO.: KNT-TL-20
>30~120	$\pm 0.30$	CHKD. 审核:	SCALE: FULL
>8~30	$\pm 0.20$	DR. 设计:	PAGE: 1/1
0~6	$\pm 0.10$	ANGLE $\pm 1'$	REV.: F20
			UNIT: [mm] [Inch]